

# 奈良市の図書館

平成 26 年度

奈良市立中央図書館

奈良市立西部図書館

奈良市立北部図書館



# I 図書館の概要

## 1. 沿革

昭和 49 年 12 月 11 日	市立図書館の設置に関するマスタープランについて社会教育委員会会議に諮問
昭和 50 年 4 月 30 日	上記諮問について答申を受ける
昭和 52 年 4 月 1 日	奈良市立図書館開館
昭和 53 年 7 月 1 日	移動図書館開設(中央公民館で担当)
昭和 56 年 4 月 1 日	移動図書館を市立図書館で移管運営 児童巡回文庫を運営
昭和 59 年 8 月 1 日	奈良市立西部図書館開館
昭和 59 年 10 月 1 日	公立保育園巡回文庫を開始
昭和 61 年 1 月 4 日	奈良市立図書館 奈良市高畑町1083番地へ移転
平成 元年 4 月 1 日	奈良市立西部図書館で移動図書館を運営開始
平成 元年 6 月 20 日	奈良市立中央図書館開館
平成 2 年 4 月 1 日	奈良市立中央図書館で移動図書館を運営開始
平成 11 年 12 月 15 日	奈良市立図書館ホームページ開設
平成 16 年 9 月 1 日	奈良市立北部図書館開館
平成 20 年 3 月 1 日	インターネット・携帯電話からの予約等を開始
平成 21 年 5 月 1 日	奈良市立図書館協議会条例施行
平成 24 年 3 月 30 日	奈良市立図書館協議会条例一部改正

## 2. 施設

### (1) 奈良市立中央図書館

所在地	奈良市東寺林町38番地 奈良市ならまちセンター内
開館日	平成元年6月20日
構造	鉄筋コンクリート造 地下2階、地上4階(一部5階)建 (連絡所・市民文化ホール併設)
延床面積	2,666㎡ (図書館のみ)
地下 2 階	移動図書館書庫及び車庫
1 階	返却ポスト
3 階	児童閲覧室、おはなしの部屋、電算室、作業室、貴重書庫、事務室
4 階	一般閲覧室、新聞雑誌コーナー、参考資料コーナー、視聴覚室、 対面朗読室、書庫

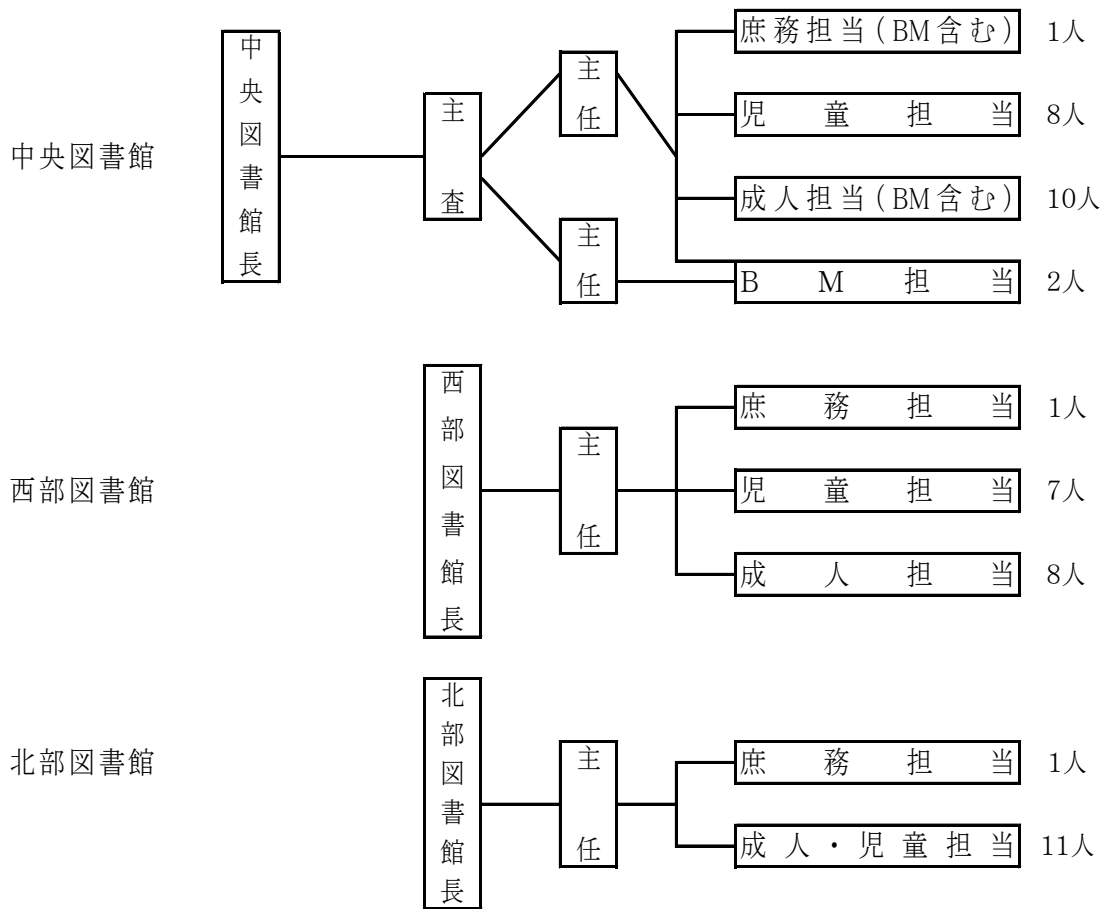
### (2) 奈良市立西部図書館

所在地	奈良市鶴舞西町1番1号
開館日	昭和59年8月1日
構造	鉄筋コンクリート造 3階建
敷地面積	2435.01㎡
延床面積	2,000㎡
1 階	児童閲覧室、機械室、書庫、作業室、移動図書館車庫、返却ポスト
2 階	一般閲覧室、参考資料室、新聞雑誌コーナー、返却ポスト
3 階	多目的室、おはなしのへや、事務室 近鉄学園前駅前西部会館1階に返却ポスト

(3) 奈良市立北部図書館

所在地 奈良市右京一丁目1番4号 奈良市北部会館内  
 開館日 平成16年9月1日  
 構造 鉄骨造、一部鉄筋コンクリート造 地上4階建  
 (市出張所・北福祉センター・市民文化ホール併設)  
 延床面積 1,271㎡ (図書館のみ)  
 4階 一般・児童閲覧室、おはなしのへや、絵本コーナー、書庫、事務室、  
 一階に返却ポスト

3. 組織(平成26年4月1日現在)



4. 職員(平成26年4月1日現在) (かっこ内はうち司書及び司書補の数)

中央図書館 25人(19)  
 職員5人(3) ・ 再任用職員3人(1) ・ 嘱託職員12人(10) ・ 臨時職員5人(5)  
 西部図書館 18人(16)  
 職員3人(2) ・ 再任用職員1人 ・ 嘱託職員9人(9) ・ 臨時職員5人(5)  
 北部図書館 14人(10)  
 職員3人(0) ・ 再任用職員1人 ・ 嘱託職員 5人(5) ・ 臨時職員5人(5)

計57人(45) 職員11人(5) ・ 再任用職員5人(1) ・ 嘱託職員26人(24) ・ 臨時職員15人(15)

5. 平成25年度決算

(単位:千円) (千円未満は切り上げて表示)

	中央図書館	西部図書館	北部図書館	計
総額	67,426	47,418	26,321	141,165
管理経費	54,369	36,131	17,232	107,732
資料購入経費	12,570	11,229	8,953	32,752
事業経費	487	58	136	681

6. 平成26年度予算(当初)

(単位:千円)

	中央図書館	西部図書館	北部図書館	計
総額	85,790	44,120	26,932	156,842
管理経費	72,517	33,110	17,613	123,240
資料購入経費	12,900	10,950	9,091	32,941
事業経費	373	60	228	661

## Ⅱ. 図書館の統計と活動

### 1. 平成25年度 地区別登録者数

(人)

地区名	館	本館	B M	合計	地区名	館	本館	B M	合計
鼓 阪	中央	4,581	493	6,264	左 京	中央	573	229	3,715
	西部	285	15			西部	389	38	
	北部	890	-			北部	2,486	-	
飛 鳥	中央	7,674	20	7,851	辰 市	中央	1,465	433	1,989
	西部	91	3			西部	53	1	
	北部	63	-			北部	37	-	
済 美	中央	7,787	93	8,017	明 治	中央	2,411	254	2,726
	西部	71	9			西部	30	6	
	北部	57	-			北部	25	-	
椿 井	中央	1,851	2	1,881	東 市	中央	1,781	7	1,849
	西部	21	0			西部	41	0	
	北部	7	-			北部	20	-	
佐 保	中央	7,247	136	7,806	帯 解	中央	749	121	900
	西部	182	15			西部	23	0	
	北部	226	-			北部	7	-	
大 宮	中央	7,644	173	8,134	精 華	中央	138	5	148
	西部	167	6			西部	2	0	
	北部	144	-			北部	3	-	
大安寺	中央	2,785	223	3,158	田 原	中央	326	2	343
	西部	71	7			西部	7	0	
	北部	72	-			北部	8	-	
都 跡	中央	4,313	349	8,254	柳 生	中央	118	0	133
	西部	2,825	259			西部	4	0	
	北部	508	-			北部	11	-	
平 城	中央	1,244	154	7,580	大柳生	中央	126	0	168
	西部	3,691	237			西部	6	0	
	北部	2,254	-			北部	36	-	
伏 見	中央	3,547	865	9,481	東 里	中央	149	4	185
	西部	3,598	177			西部	4	0	
	北部	1,294	-			北部	28	-	
あやめ池	中央	485	13	3,922	狭 川	中央	69	1	82
	西部	2,991	168			西部	0	2	
	北部	265	-			北部	10	-	
学 園	中央	768	30	15,560	月ヶ瀬	中央	9	0	11
	西部	13,972	322			西部	0	0	
	北部	468	-			北部	2	-	
登美ヶ丘	中央	517	19	12,735	都 祁	中央	81	0	98
	西部	10,274	421			西部	5	0	
	北部	1,504	-			北部	12	-	
富 雄	中央	1,821	36	24,620	奈良県	中央	1,510	10	2,253
	西部	18,945	3,010			西部	434	20	
	北部	808	-			北部	279	-	
神 功	中央	373	17	3,738	その他	中央	1,492	18	2,793
	西部	833	153			西部	270	16	
	北部	2,362	-			北部	997	-	
右 京	中央	407	7	3,809	合 計	中央	64,638	3,756	154,595
	西部	361	381			西部	60,154	5,432	
	北部	2,653	-			北部	20,615	-	
朱 雀	中央	597	42	4,392	新 規 登録者数	中央	1,899	123	5,336
	西部	508	166			西部	2,111	△ 88	
	北部	3,079	-			北部	1,291	-	

## 2. 図書資料等

(平成26年3月31日現在)

### (1) 図 書

(冊)

	中央図書館			西部図書館			北部図書館			合 計		
	成 人	児 童	計	成 人	児 童	計	成 人	児 童	計	成 人	児 童	計
0 総 記	5,237	1,649	6,886	3,581	1,666	5,247	2,715	319	3,034	11,533	3,634	15,167
1 哲 学	8,640	653	9,293	5,028	166	5,194	3,353	203	3,556	17,021	1,022	18,043
2 歴 史	22,939	4,787	27,726	12,153	2,655	14,808	7,729	1,561	9,290	42,821	9,003	51,824
3 社会科学	27,799	7,699	35,498	16,684	3,989	20,673	10,438	2,881	13,319	54,921	14,569	69,490
4 自然科学	10,630	10,224	20,854	6,859	6,346	13,205	5,583	3,406	8,989	23,072	19,976	43,048
5 技 術	11,200	3,657	14,857	7,253	1,776	9,029	8,581	1,212	9,793	27,034	6,645	33,679
6 産 業	4,852	1,152	6,004	3,240	289	3,529	2,670	732	3,402	10,762	2,173	12,935
7 芸 術	17,997	32,961	50,958	10,375	20,306	30,681	7,864	14,403	22,267	36,236	67,670	103,906
8 言 語	3,085	1,127	4,212	2,188	527	2,715	1,652	526	2,178	6,925	2,180	9,105
9 文 学	62,865	31,477	94,342	31,756	18,157	49,913	27,070	11,056	38,126	121,691	60,690	182,381
計	175,244	95,386	270,630	99,117	55,877	154,994	77,655	36,299	113,954	352,016	187,562	539,578
移動図書館	19,698	19,661	39,359	15,173	16,509	31,682	-	-	-	34,871	36,170	71,041
貸出文庫	-	13,930	13,930	-	15,080	15,080	-	-	-	0	29,010	29,010
合 計	194,942	128,977	323,919	114,290	87,466	201,756	77,655	36,299	113,954	386,887	252,742	639,629

### (2) 新聞・雑誌

(種)

館 名	新 聞	雑 誌	合 計
中央図書館	15	193	208
西部図書館	12	180	192
北部図書館	10	144	154

### 3. 平成25年度貸出者数

	中央図書館					西部図書館				
	本館		移動図書館		計	本館		移動図書館		計
	成人	児童	成人	児童		成人	児童	成人	児童	
4月	7,434	1,382	337	239	9,392	9,065	1,865	189	65	11,184
5月	7,848	1,187	360	170	9,565	9,575	1,715	228	60	11,578
6月	8,055	1,481	333	122	9,991	9,755	1,860	190	40	11,845
7月	7,937	1,698	351	171	10,157	9,949	2,245	232	59	12,485
8月	8,699	2,154	317	130	11,300	11,051	2,975	193	47	14,266
9月	7,410	1,411	352	259	9,432	9,385	1,980	195	48	11,608
10月	7,727	1,321	337	245	9,630	9,886	2,161	216	49	12,312
11月	7,101	1,289	358	265	9,013	8,861	1,850	201	49	10,961
12月	6,940	1,370	340	179	8,829	8,812	1,972	211	57	11,052
1月	6,784	1,251	338	263	8,636	8,785	1,850	202	51	10,888
2月	7,117	1,283	302	258	8,960	8,955	1,765	208	49	10,977
3月	7,379	1,450	298	130	9,257	9,656	2,138	201	56	12,051
計	90,431	17,277	4,023	2,431	114,162	113,735	24,376	2,466	630	141,207

(参考)最近5年間の推移

年度	中央図書館					西部図書館				
	本館		移動図書館		計	本館		移動図書館		計
	成人	児童	成人	児童		成人	児童	成人	児童	
21	98,636	19,291	2,883	1,249	122,059	111,182	28,606	4,255	1,841	145,884
22	96,983	20,611	2,871	2,165	122,630	112,365	27,953	3,613	1,634	145,565
23	91,705	19,675	3,174	2,666	117,220	115,670	26,744	3,015	1,163	146,592
24	91,224	17,794	3,543	2,296	114,857	115,516	24,805	2,720	1,036	144,077
25	90,431	17,277	4,023	2,431	114,162	113,735	24,376	2,466	630	141,207



(人)

北部図書館			合 計				
本 館		計	本 館		移動図書館		計
成 人	児 童		成 人	児 童	成 人	児 童	
8,411	1,761	10,172	24,910	5,008	526	304	30,748
8,758	1,495	10,253	26,181	4,397	588	230	31,396
8,931	1,811	10,742	26,741	5,152	523	162	32,578
9,442	2,090	11,532	27,328	6,033	583	230	34,174
10,441	2,646	13,087	30,191	7,775	510	177	38,653
8,650	1,743	10,393	25,445	5,134	547	307	31,433
9,057	1,833	10,890	26,670	5,315	553	294	32,832
8,145	1,655	9,800	24,107	4,794	559	314	29,774
7,898	1,670	9,568	23,650	5,012	551	236	29,449
8,019	1,626	9,645	23,588	4,727	540	314	29,169
7,976	1,651	9,627	24,048	4,699	510	307	29,564
8,402	1,757	10,159	25,437	5,345	499	186	31,467
104,130	21,738	125,868	308,296	63,391	6,489	3,061	381,237

(人)

北部図書館			合 計				
本 館		計	本 館		移動図書館		計
成 人	児 童		成 人	児 童	成 人	児 童	
104,007	27,597	131,604	313,825	75,494	7,138	3,090	399,547
112,655	29,543	142,198	322,003	78,107	6,484	3,799	410,393
114,729	28,686	143,415	322,104	75,105	6,189	3,829	407,227
107,146	23,724	130,870	313,886	66,323	6,263	3,332	389,804
104,130	21,738	125,868	308,296	63,391	6,489	3,061	381,237

#### 4. 平成25年度貸出冊数

	中央図書館					西部図書館				
	本館		移動図書館		計	本館		移動図書館		計
	成人	児童	成人	児童		成人	児童	成人	児童	
4月	17,203	10,722	1,080	1,240	30,245	21,337	13,467	581	434	35,819
5月	18,160	9,978	1,054	1,097	30,289	21,989	13,123	752	410	36,274
6月	18,044	11,955	1,003	956	31,958	21,764	14,572	619	314	37,269
7月	17,414	13,314	1,042	1,159	32,929	21,834	17,176	724	477	40,211
8月	18,359	16,637	901	1,005	36,902	23,657	21,256	595	371	45,879
9月	16,684	11,131	1,054	1,201	30,070	21,675	14,335	621	371	37,002
10月	17,466	10,917	986	1,140	30,509	22,655	15,424	650	417	39,146
11月	15,597	10,457	1,072	1,331	28,457	20,407	13,480	593	435	34,915
12月	15,589	10,740	983	1,184	28,496	20,375	14,543	654	426	35,998
1月	15,398	9,924	1,043	1,240	27,605	20,351	13,638	647	444	35,080
2月	16,133	10,422	944	1,099	28,598	20,718	13,422	657	410	35,207
3月	16,555	11,074	949	859	29,437	22,274	15,447	566	512	38,799
計	202,602	137,271	12,111	13,511	365,495	259,036	179,883	7,659	5,021	451,599

(参考)最近5年間の推移

	中央図書館					西部図書館				
	本館		移動図書館		計	本館		移動図書館		計
	成人	児童	成人	児童		成人	児童	成人	児童	
21	242,125	135,135	8,554	9,441	395,255	250,078	196,096	12,092	13,545	471,811
22	221,915	138,878	8,435	11,165	380,393	253,296	184,398	10,736	11,234	459,664
23	213,336	133,666	9,899	12,526	369,427	258,658	178,164	8,934	8,538	454,294
24	210,106	136,928	11,130	12,723	370,887	266,331	180,323	8,229	7,206	462,089
25	202,602	137,271	12,111	13,511	365,495	259,036	179,883	7,659	5,021	451,599

(冊)

北部図書館			合 計				
本 館		計	本 館		移動図書館		計
成 人	児 童		成 人	児 童	成 人	児 童	
20,712	12,895	33,607	59,252	37,084	1,661	1,674	99,671
21,258	12,069	33,327	61,407	35,170	1,806	1,507	99,890
21,463	13,950	35,413	61,271	40,477	1,622	1,270	104,640
21,759	16,725	38,484	61,007	47,215	1,766	1,636	111,624
23,985	20,083	44,068	66,001	57,976	1,496	1,376	126,849
20,924	13,025	33,949	59,283	38,491	1,675	1,572	101,021
21,913	13,761	35,674	62,034	40,102	1,636	1,557	105,329
19,632	12,336	31,968	55,636	36,273	1,665	1,766	95,340
19,284	12,695	31,979	55,248	37,978	1,637	1,610	96,473
19,770	12,006	31,776	55,519	35,568	1,690	1,684	94,461
19,595	12,029	31,624	56,446	35,873	1,601	1,509	95,429
20,181	13,101	33,282	59,010	39,622	1,515	1,371	101,518
250,476	164,675	415,151	712,114	481,829	19,770	18,532	1,232,245

(冊)

北部図書館			合 計				
本 館		計	本 館		移動図書館		計
成 人	児 童		成 人	児 童	成 人	児 童	
252,684	184,439	437,123	744,887	515,670	20,646	22,986	1,304,189
261,830	186,215	448,045	737,041	509,491	19,171	22,399	1,288,102
266,946	188,317	455,263	738,940	500,147	18,833	21,064	1,278,984
260,942	176,446	437,388	737,379	493,697	19,359	19,929	1,270,364
250,476	164,675	415,151	712,114	481,829	19,770	18,532	1,232,245

## 5. 平成25年度の主な活動指数

• 人口一人当たり貸出冊数	$\left(\frac{\text{貸出冊数}}{\text{人口}}\right)$	=	3.38 冊
• 登録率	$\left(\frac{\text{登録者数}}{\text{人口}}\right)$	=	42.43 %
• 登録者一人当たりの貸出冊数	$\left(\frac{\text{貸出冊数}}{\text{登録者数}}\right)$	=	7.97 冊
• 蔵書回転率	$\left(\frac{\text{貸出冊数}}{\text{蔵書冊数}}\right)$	=	1.93 冊
• 人口一人当たり蔵書数	$\left(\frac{\text{蔵書冊数}}{\text{人口}}\right)$	=	1.76 冊
• 人口一人当たり貸出回数	$\left(\frac{\text{貸出者数}}{\text{人口}}\right)$	=	0.96 回
• 貸出者1回当たりの貸出冊数	$\left(\frac{\text{貸出冊数}}{\text{貸出者数}}\right)$	=	3.23 冊

人口 364,326 人 (平成26年4月1日現在)

蔵書数 639,629 冊 (平成26年4月1日現在)

登録者数 154,595 人 (平成26年4月1日現在)

貸出冊数 1,232,245 冊 (平成25年度)

貸出者数 381,237 人 (平成25年度)

## 6. 平成25年度移動図書館利用状況

### (中央図書館)

No.	基地名	貸出者数(人)	貸出冊数(冊)
1	法華寺	94	353
2	菅原町	1,442	5,959
3	宮ノ森	180	837
4	青山	284	1,241
5	佐保台	254	1,105
6	南永井町	389	1,860
7	東九条町	326	1,530
8	四条大路南町	522	1,759
9	大安寺西	707	1,352
10	川上町	89	367
11	ローレルスクエア西大寺	1,086	4,787
12	二条町	260	1,123
13	西大寺宝ヶ丘	285	1,229
14	桂木町	263	1,152
15	帯解	273	968
	合計	6,454	25,622

### (西部図書館)

No.	基地名	貸出者数(人)	貸出冊数(冊)
1	帝塚山	475	1,938
2	中登美団地	477	1,911
3	富雄泉ヶ丘	169	693
4	サンクタスリビオ	340	1,473
5	千代ヶ丘	291	1,163
6	富雄団地	351	1,260
7	ロイヤルヒルズ富雄	362	1,597
8	ネオハイツ	241	1,090
9	六条西	390	1,555
10			
11			
12			
13			
14			
	合計	3,096	12,680

## 7. 中央図書館貸出文庫名簿

(平成26年3月31日現在)

No.	文庫名	設置場所
1	すぎのこ文庫佐保田	代表者宅
2	奈良養護学校整肢園分校	奈良養護学校整肢園分校
3	ひまわり文庫	大宮小学校バンビーホーム
4	佐保川杉の子文庫	佐保川小学校バンビーホーム
5	佐保仲よし子供文庫	佐保小学校バンビーホーム
6	椿井バンビーホーム	椿井小学校バンビーホーム
7	鼓阪バンビーホーム	鼓阪小学校バンビーホーム
8	鼓阪北バンビーホーム	鼓阪北小学校バンビーホーム
9	大安寺バンビーホーム	大安寺小学校バンビーホーム
10	若草保育園文庫	若草保育園
11	三笠保育園文庫	三笠保育園
12	辰市保育園文庫	辰市保育園
13	帯解保育園文庫	帯解保育園
14	柳生保育園文庫	柳生保育園
15	春日保育園文庫	春日保育園
16	都南保育園文庫	都南保育園
17	大宮保育園文庫	大宮保育園
18	高円保育園文庫	高円保育園

## 8. 西部図書館貸出文庫名簿

(平成26年3月31日現在)

No.	文庫名	設置場所
1	野の花ぶんこ	学園中4-540-10-529
2	菅野台子ども会	菅野台集会所
3	にじの文庫	コープ六条店2階
4	秋篠町子供会	秋篠町公民館
5	二名おはなしの会平和苑文庫	平和苑集会所
6	二名おはなし会ポニー	二名公民館
7	奈良市立認定こども園富雄南幼稚園	奈良市立認定こども園富雄南幼稚園
8	えんがわ文庫	朝日町一丁目2-28
9	伏見幼稚園	伏見幼稚園
10	伏見保育園文庫	伏見保育園
11	右京保育園文庫	右京保育園
12	学園南保育園文庫	学園南保育園
13	朱雀保育園文庫	朱雀保育園
14	京西保育園文庫	京西保育園
15	富雄保育園文庫	富雄保育園
16	神功保育園文庫	神功保育園

9. 平成25年度 視聴覚室利用者数

	4月	5月	6月	7月	8月	9月
中央図書館	-	-	-	-	-	-

お天気教室  
自習室利用

自習室利用

手作り絵  
本実施

(人)

	10月	11月	12月	1月	2月	3月	計
中央図書館	-	-	-	-	-	-	-

手作り絵  
本実施

(参考)最近5年間の推移

(人)

年度	20	21	22	23	24	25
中央図書館	1,130	1,100	815	-	-	-

※平成23・24・25年度は、視聴覚資料の利用休止。



## 10. 平成25年度に実施した図書館の行事

### (1) 主催行事(成人対象)

館	事業名	月・日	場 所	内 容	参加者
中央図書館	おはなしの勉強会 (初心者コース 6回) (経験者コース 6回)	6月～11月 (計12回)	中央図書館	ストーリーテリングをする人のために講師を招き、話し方や話の選び方を講習し、子どもたちにどのように語り聞かせるかを学ぶ 講師 中尾 幸 氏	(延べ人) 185
	かんたん絵本 (手づくり絵本) 講習会	11月8日～ 11月28日 (計4回)	中央図書館	絵本のやさしい製本 講師 村上 浩 子 氏	74
	読書ボランティア 養成講座	9月5日(木)	奈良市立 六条小学校	図書館職員が学校に出向き、ボランティア活動の基礎知識をはじめ図書の修理から本の選び方、読書の方法などを学び、学校・園・地域での活動の推進に繋げる。	

館	事業名	月・日	場 所	内 容	参加者
西部図書館	子どもの本を読む会 語る会	毎月 第2火曜日	西部図書館	子どもの本に興味を持っている方の集まりで、作品の内容を語り合う。	(延べ人) 60

館	事業名	月・日	場 所	内 容	参加者
北部図書館	さわる絵本の会	4月～3月 (20回)	北部図書館	さわる絵本の製作 グループ「縫」	(延べ人) 120

## (2) 主催行事(児童対象)

館	事業名	月・日	場所	内容	参加者
三館合同	夏休み子ども おとぎばなし大会	7月30日(水)	北部会館	おはなし、スクリーン紙芝居、手遊び、 手品、パネルシアター、人形劇等 出演 奈良市児童文化研究会	(延べ 人) 200

中央図書館	ストーリーテリング 及び紙芝居	毎月 第1・3・5 水曜日	中央図書館	自作の紙芝居をはじめ、 昔話等を子どもたちに覚え語る。	(延べ 人) 153
	おはなしと紙芝居	毎月 第2・4水曜日	中央図書館	紙芝居、昔話など、子どもたちに 語り聞かせる。	137
	おはなし会 (ストーリーテリング 及び手遊び)	毎週土曜日	中央図書館	ボランティアの人たちが 昔話等を語りかせる。	731
	ふれあいを絵本から ファーストブックと乳 幼児おはなしの時間	毎月 第1・3水曜日	中央図書館	0歳～3歳児とその保護者を対象 に、絵本の読み聞かせや、絵本に ついての話などを行う。 1回約15分～20分。	246組 509人
	子ども読書の日イベ ント「おはなしタイム」	4月21日(日) ～5月12日(日)	中央図書館	児童書の特集本展示、 大型絵本の読み聞かせ、手遊び、 その他 実施	550
	なら教育週間イベント	12月1日(日) ～10日(火)	中央図書館	児童書の特集展示 絵本の読み聞かせ、手あそび、 その他 実施	250
	東日本大震災から2年 復興特別企画イベント	4月28日(日) ～5月30日(木)	中央図書館	南三陸町からのメッセージ ～被災者 ころのうた ～ 津波被害の記録と五行歌の展示	

## (3) 主催行事(成人・児童対象)

館	事業名	月・日	場所	内容	参加者
西部 図 書 館	夏休み わくわく科学あそび	8月1日(木)	西部図書館	織り機(原始機)を作って、織って かべ飾りを作ろう。  講師 小野操子氏	(延べ人)  32
	夏休み おはなしのろうそく	8月21日(水)	西部図書館	おはなし こしおれすずめ まめたろう パネルシアター 「ねずみくんのチョコキ」 「ぼうしのすきなこぶた」 人形劇 「にんじんさんがあかいわけ」	62
	クリスマス おはなしのろうそく	12月11日(水)	西部図書館	おはなし 小さな赤いセーター 風の神と子ども パネルシアター 「ねこがいっぱい」 「ねことねずみ」 人形劇 「十二支のはじまり」	50
	おはなしのろうそく (ストーリーテリング)	毎月 第3・4水曜日	西部図書館	おはなし、絵本の読み聞かせ、 手あそび、なぞなぞ他	183
	ふれあいを絵本から 赤ちゃんとたのしむ ひととき	毎週 火～金曜日 午前10時30分 ～11時45分	西部図書館	0歳～3歳児とその保護者を対象 に、絵本の読み聞かせや、絵本に ついての話などを行う。1回10分 程度。	89組 191人

館	事業名	月・日	場所	内容	参加者
北 部 図 書 館	右京っ子くらぶ	11月19日(水) 2月18日(木)	右京小学校 北部図書館	放課後子ども教室 内容:紙芝居、おはなしカルタ 図書館の仕事体験	(延べ 人) 37
	神功っ子くらぶ	9月10日(水) 2月25日(水)	神功小学校 北部図書館	放課後子ども教室 内容:紙芝居、おはなしカルタ 図書館の仕事体験	67
	おはなし会	4月～3月 (23回)	北部図書館	読み聞かせ、紙芝居、手あそび わらべうた、他 (出演)朱雀おはなしの会 北部図書館職員	189組 397人
	夏休み作品展	9月	北部図書館	右京小学校 3年生及び6年生の作品展示	
	ナーミンおはなし会	4月～3月 (22回)	北部図書館	・語り聞かせ、読み聞かせ ・朗読 ・紙芝居 他	150組 186人
	えほんとわらべうた ブックスタート	6月13日(金) 9月12日(金) 12月12日(金) 3月13日(金)	北福祉センター 子育てスポット すくすく広場 「まんまる」	読み聞かせ、わらべうた ブックスタート	(延べ 人) 29組 68人

(3) 参加・協力行事

館	事業名	月・日	場所	内容	参加者
三 館 合 同	絵本ギャラリーin奈良	8月10日(土) ～11日(日)	奈良市立 中部公民館	絵本ギャラリーin奈良実行委員会主催 一日文庫には、約800冊の絵本を提供。 奈良市立図書館から図書館職員による大型紙芝居、大型絵本、手遊び、 ペープサート、ストーリーテリングその他 を上演。 バリアフリー絵本の部屋は、さわる絵本 制作グループとともに運営。	全体(図書館含む)延 べ人数 約8,000人

館	事業名	月・日	場所	内容	参加者
中 央 図 書 館	夏休みお天気教室	8月1日(木)	中央図書館	奈良地方気象台主催 簡単な実験や工作の体験 雨量計などの模型やパネル展示 本の展示	104人
	ならまちわらべうた フェスタ	10月1日(土) ～30日(日)	ならまち センター	特設コーナーにおいて児童本の展示 10/20(日)絵本、手あそび、わらべうた講 座 (奈良子どもの本連絡会共催)	約60人 (図書館の 参加者数)

### Ⅲ 図書館活動の推移

項目	年度						
	昭和59年	60	61	62	63	平成元年	2
人口(各年度末) (人)	323,872	329,258	335,490	340,789	345,619	348,464	351,391
図書館費(千円)	285,637	208,869	205,690	203,000	449,332	372,197	344,165
中央図書館	99,780	106,619	100,495	123,510	358,245	211,591	205,401
西部図書館	185,857	102,250	105,195	79,490	91,087	160,606	138,764
北部図書館	-	-	-	-	-	-	-
資料費(千円)	100,545	67,782	62,343	56,503	86,838	129,525	109,693
中央図書館	20,260	22,605	19,733	38,762	63,710	68,659	72,269
西部図書館	80,285	45,177	42,610	17,741	23,128	60,866	37,424
北部図書館	-	-	-	-	-	-	-
うち図書費(千円)	95,765	62,579	58,230	51,566	77,592	123,135	98,508
中央図書館	17,915	20,228	17,390	36,174	56,865	65,160	67,881
西部図書館	77,850	42,351	40,840	15,392	20,727	57,975	30,627
北部図書館	-	-	-	-	-	-	-
蔵書冊数(冊)	192,496	230,321	256,845	251,880	287,359	361,483	416,473
中央図書館	138,474	148,487	152,545	139,989	164,716	198,650	240,784
西部図書館	54,022	81,834	104,300	111,891	122,643	162,833	175,689
北部図書館	-	-	-	-	-	-	-
貸出冊数(冊)	719,680	882,456	824,776	810,411	751,500	867,323	1,017,055
中央図書館	455,155	412,796	344,254	330,791	289,833	340,566	517,009
西部図書館	264,565	469,660	480,522	479,620	461,667	526,757	500,046
北部図書館	-	-	-	-	-	-	-
登録者数(人)	75,302	85,840	93,866	101,510	106,913	112,082	122,320
登録率(%)	23.3	26.1	28.0	29.8	30.9	32.2	34.8

[ 昭和52年4月1日 市立図書館開館時 図書数 12,392冊 ]

※印は、人件費を含まない

3	4	5	6	7	8	9	10
353,040	355,410	357,604	357,717	362,136	363,560	364,357	365,991
321,890	314,418	311,404	308,559	293,023	301,853	※ 142,645	※ 141,751
185,500	178,451	169,567	174,737	168,426	170,043	※ 87,390	※ 87,261
136,390	135,967	141,837	133,822	124,597	131,810	※ 55,255	※ 54,490
-	-	-	-	-	-	-	-
99,201	80,992	78,714	71,248	64,798	66,308	67,011	67,347
64,547	50,587	48,314	43,885	39,812	40,429	41,091	41,420
34,654	30,405	30,400	27,363	24,986	25,879	25,920	25,927
-	-	-	-	-	-	-	-
87,901	67,810	65,876	56,991	54,813	56,068	54,848	55,062
54,807	41,675	40,432	34,163	34,175	33,943	33,231	33,335
33,094	26,135	25,444	22,828	20,638	22,125	21,617	21,727
-	-	-	-	-	-	-	-
446,707	463,458	477,622	491,619	497,896	500,370	504,396	513,133
263,536	276,762	283,461	291,344	294,178	293,821	297,130	302,379
183,171	186,696	194,161	200,275	203,718	206,549	207,266	210,754
-	-	-	-	-	-	-	-
1,067,515	1,143,678	1,179,873	1,220,976	1,174,132	1,141,587	1,100,453	1,143,850
556,034	615,343	630,046	641,570	618,421	585,868	556,320	566,608
511,481	528,335	549,827	579,406	555,711	555,719	544,133	577,242
-	-	-	-	-	-	-	-
132,199	143,084	114,339	126,048	136,325	144,872	153,439	162,942
37.4	40.3	32.0	35.2	37.6	39.8	42.1	44.5

※印は、人件費を含まない

11	12	13	14	15	16	17	18
367,689	367,745	367,284	366,492	366,295	373,574	371,910	370,852
※ 155,475	※ 159,639	※ 159,815	※ 144,725	※ 135,978	※ 279,713	※ 159,284	※ 157,967
※ 94,338	※ 95,332	※ 93,773	※ 88,505	※ 82,889	※ 78,972	※ 74,983	※ 74,464
※ 61,137	※ 64,307	※ 64,815	※ 56,220	※ 53,089	※ 48,370	※ 46,514	※ 45,995
—	—	—	—	—	※ 152,371	※ 37,787	※ 37,508
67,348	67,098	64,820	53,677	46,001	95,852	52,296	50,335
42,421	42,339	41,520	33,868	28,226	21,756	18,189	17,432
24,927	24,759	23,300	19,809	17,775	14,217	11,913	11,287
—	—	—	—	—	59,879	22,194	21,616
55,590	54,752	52,986	44,233	37,796	94,395	50,693	48,930
34,452	33,513	33,079	27,407	21,251	21,335	17,586	17,011
21,238	21,239	19,907	16,826	16,545	13,181	10,913	10,303
—	—	—	—	—	59,879	22,194	21,616
525,206	531,998	538,006	542,828	543,920	561,985	573,903	586,048
313,027	317,264	320,611	321,461	325,322	318,966	319,372	320,146
212,179	214,734	217,395	221,367	218,598	209,479	206,932	207,705
—	—	—	—	—	33,540	47,599	58,197
1,188,028	1,176,070	1,139,353	1,133,901	1,145,327	1,124,875	1,229,361	1,198,404
588,624	588,694	575,618	584,559	586,033	498,168	471,680	415,470
599,404	587,376	563,735	549,342	559,294	479,546	463,484	445,733
—	—	—	—	—	147,161	294,197	337,201
96,680	107,672	96,186	95,208	91,730	91,928	101,808	109,795
26.3	29.3	26.2	26.0	25.0	24.6	27.4	29.6

※印は、人件費を含まない



19	20	21	22	23	24	25
369,708	368,592	368,097	367,717	366,429	364,836	364,326
※ 156,948	※ 163,209	※ 160,859	※ 146,324	※ 155,833	※ 140,185	※ 141,165
※ 73,563	※ 75,888	※ 76,085	※ 66,698	※ 66,915	※ 66,989	※ 67,426
※ 47,019	※ 49,514	※ 49,542	※ 46,071	※ 56,837	※ 45,761	※ 47,418
※ 36,366	※ 37,807	※ 35,232	※ 33,555	※ 32,081	※ 27,435	※ 26,321
47,494	44,438	41,432	39,577	38,337	32,770	32,752
16,497	15,343	13,912	13,285	13,262	13,265	12,570
10,480	9,699	10,165	9,830	10,130	9,129	11,229
20,517	19,397	17,355	16,462	14,945	10,376	8,953
41,857	33,376	33,529	31,681	32,225	24,920	28,944
13,725	9,779	11,139	10,518	9,744	10,693	9,818
7,615	6,937	7,546	7,244	9,340	6,446	11,228
20,517	16,660	14,844	13,919	13,141	7,781	7,898
590,052	604,039	614,290	618,318	626,593	635,551	639,629
312,479	314,013	315,991	315,232	317,803	321,778	323,919
208,450	209,216	208,137	204,973	202,824	202,912	201,756
69,123	80,810	90,162	98,113	105,966	110,861	113,954
1,197,528	1,317,720	1,304,189	1,288,102	1,278,984	1,270,364	1,232,245
395,549	418,587	395,255	380,393	369,427	370,887	365,495
437,143	475,769	471,811	459,664	454,294	462,089	451,599
364,836	423,364	437,123	448,045	455,263	437,388	415,151
116,981	124,209	130,872	137,424	143,261	149,083	154,595
31.6	33.7	35.6	37.4	39.1	40.9	42.4

※印は、人件費を含まない

## IV 関係条例及び規則

○奈良市立図書館設置条例

昭和52年4月1日条例第13号

### 改正

昭和59年4月1日条例第22号 昭和60年12月19日条例第48号  
平成元年3月28日条例第5号 平成16年3月25日条例第20号  
平成25年10月4日条例第66号

奈良市立図書館設置条例

(設置)

**第1条** 図書館法(昭和25年法律第118号)第10条の規定に基づき、図書、記録その他必要な資料の収集、整理及び保存を行い、公衆の利用に供し、その教養、調査研究、レクリエーション等に資し、もつて個人の完成と文化の高揚及び市民社会の発展に寄与するため図書館を設置する。

(名称及び位置)

**第2条** 図書館の名称及び位置は、次のとおりとする。

名称	位置
奈良市立中央図書館	奈良市東寺林町38番地
奈良市立西部図書館	奈良市鶴舞西町1番21号
奈良市立北部図書館	奈良市右京一丁目1番地の4

### 附 則

この条例は、公布の日から施行する。

**附 則** (昭和59年4月1日条例第22号)

この条例は、公布の日から施行する。

**附 則** (昭和60年12月19日条例第48号)

この条例の施行期日は、教育委員会が定める。

(昭和60年12月27日教委規則第10号で、同61年1月4日から施行)

**附 則** (平成元年3月28日条例第5号抄)

(施行期日)

1 この条例は、平成元年4月1日から施行する。(後略)

**附 則** (平成16年3月25日条例第20号)

この条例の施行期日は、教育委員会規則で定める。

(平成16年8月11日教委規則第9号で、同16年9月1日から施行)

**附 則** (平成25年10月4日条例第66号)

この条例は、公布の日から施行する。

○奈良市立図書館協議会条例

平成21年3月31日条例第6号

改正

平成24年3月30日条例第6号

奈良市立図書館協議会条例

(設置)

**第1条** 図書館法(昭和25年法律第118号)第14条第1項の規定に基づき、奈良市立図書館に奈良市立図書館協議会(以下「協議会」という。)を置く。

(組織)

**第2条** 協議会は、委員10人以内で組織する。

2 委員は、次に掲げる者のうちから、教育委員会が委嘱し、又は任命する。

- (1) 学校教育の関係者
- (2) 社会教育の関係者
- (3) 家庭教育の向上に資する活動を行う者
- (4) 学識経験のある者

(任期)

**第3条** 委員の任期は、2年とし、再任されることを妨げない。ただし、補欠の委員の任期は、前任者の残任期間とする。

(会長及び副会長)

**第4条** 協議会に会長及び副会長1人を置き、委員の互選によってこれらを定める。

2 会長は、会務を総理し、協議会を代表する。

3 副会長は、会長を補佐し、会長に事故があるとき、又は会長が欠けたときは、その職務を代理する。

(会議)

**第5条** 協議会の会議(以下「会議」という。)は、会長が招集し、会長が議長となる。ただし、会長が互選される前に招集する会議は、教育委員会が招集する。

2 協議会は、委員の過半数が出席しなければ会議を開くことができない。

3 協議会の議事は、出席した委員の過半数で決し、可否同数のときは、議長の決するところによる。

(庶務)

**第6条** 協議会の庶務は、奈良市立中央図書館において処理する。

(委任)

**第7条** この条例に定めるもののほか、協議会の運営その他について必要な事項は、会長が定める。

附 則

(施行期日)

1 この条例は、平成21年5月1日から施行する。

(奈良市報酬及び費用弁償に関する条例の一部改正)

2 奈良市報酬及び費用弁償に関する条例(昭和27年奈良市条例第30号)の一部を次のように改正する。

別表第1に次のように加える。

図書館協議会の委員	日額	9,500円
-----------	----	--------

附 則 (平成24年3月30日条例第6号)

この条例は、平成24年4月1日から施行する。

○奈良市立図書館管理規則

平成元年3月30日教育委員会規則第9号

改正

平成2年3月30日教委規則第4号 平成2年6月13日教委規則第6号  
平成7年3月29日教委規則第7号 平成11年3月10日教委規則第1号  
平成14年3月28日教委規則第12号 平成16年8月30日教委規則第10号  
平成18年5月10日教委規則第5号 平成19年10月11日教委規則第6号  
平成20年3月31日教委規則第20号

奈良市立図書館管理規則

奈良市立図書館管理規則（昭和52年奈良市教育委員会規則第3号）の全部を改正する。

目次

- 第1章 総則（第1条—第7条）
  - 第2章 館内利用及び貸出し（第8条—第12条）
  - 第3章 相談事務（第13条—第16条）
  - 第4章 複写（第17条・第18条）
  - 第5章 自動車文庫（第19条・第20条）
  - 第6章 貸出文庫（第21条・第22条）
  - 第7章 寄贈及び寄託（第23条—第25条）
  - 第8章 職員（第26条）
  - 第9章 雑則（第27条）
- 附則

第1章 総則

（趣旨）

**第1条** この規則は、別に定めがあるものを除くほか、奈良市立図書館設置条例（昭和52年奈良市条例第13号）第2条に規定する図書館（以下「図書館」という。）の管理運営に関し、必要な事項を定めるものとする。

（事業）

**第2条** 図書館は、次に掲げる事業を行う。

- (1) 図書館資料の収集、整理及び保存
- (2) 図書館資料の館内利用及び貸出し
- (3) 読書案内及び相談事務
- (4) 自動車文庫及び貸出文庫の運営
- (5) 読書会、講演会、映写会、資料展示会等の主催及びその奨励
- (6) 館報その他読書資料の発行及び頒布
- (7) 他の図書館、学校、公民館、研究機関等との連絡及び協力
- (8) 他の図書館との図書館資料の相互貸借
- (9) 市立学校に附属する図書館又は図書室及び市立保育園への資料提供
- (10) 読書団体との連絡及び協力並びに当該団体の活動の促進
- (11) 郷土資料の収集及び提供
- (12) 視聴覚資料の収集及び提供
- (13) 視力障害者に対する資料提供
- (14) その他図書館の運営上必要な事業

（利用時間）

**第3条** 図書館の利用時間は、火曜日から土曜日までは午前9時30分から午後7時まで、日曜日は午前9時30分から午後5時までとする。ただし、館長が必要と認めるときは、これを変更することができる。

（休館日）

**第4条** 図書館の休館日は、次のとおりとする。ただし、館長が必要と認めたときは、教育長の承認を受けて、これを変更し、又は臨時に休館することができる。

- (1) 月曜日
- (2) 国民の祝日（月曜日に当たるときは、その翌日）
- (3) その前日及び翌日が国民の祝日である日（月曜日又は火曜日に当たる日を除く。）
- (4) 12月29日から翌年1月4日まで
- (5) 毎月月末（12月にあつては28日）（月曜日に当たるときは、その前日）
- (6) 館長が定める長期整理期間  
（利用の制限）

**第5条** 館長は、次に掲げる者に対しては、入館を禁止し、又は退館させることができる。

- (1) 伝染性疾患があると認められる者
- (2) 酒気を帯びた者その他館内の秩序を乱すおそれがあると認められる者

2 館長は、この規則の規定に違反する者又は係員の指示に従わない者に対しては、図書館資料の利用を一時停止し、若しくは禁止し、退館を命じ、又は一定期間の入館を禁止することができる。

（秩序の維持）

**第6条** 入館者は、次に掲げる事項を守らなければならない。

- (1) 図書館の施設及び図書館資料を汚損し、又はき損しないこと。
- (2) 所定の場所以外に図書館資料を持ち出さないこと。
- (3) 館内においては、静粛にし、他人に迷惑をかけること。
- (4) 所定の場所以外では喫煙、飲食等をしないこと。

（弁償の義務）

**第7条** 故意又は過失により図書館資料を亡失し、又は汚損し、若しくはき損した者は、現品又は相当の対価をもって弁償しなければならない。

## 第2章 館内利用及び貸出し

（館内利用）

**第8条** 図書館資料を館内で利用しようとする者は、所定の場所で利用しなければならない。ただし、館長が自由な利用に供するものと指定した図書館資料を利用しようとする者については、この限りでない。

2 図書館資料のうち、貴重資料、特別資料その他館長が指定する資料は、係員の指示する場所で利用しなければならない。

（貸出しを受けることができる者）

**第9条** 図書館資料の貸出しを受けることができる者は、次に掲げる者とする。

- (1) 市内に住所を有する者
- (2) 市内に所在する事業所に勤務する者
- (3) 市内に所在する学校に在学する者
- (4) その他特に館長が認めた者

（貸出券）

**第10条** 図書館資料の貸出しを受けようとする者は、前条（第4号を除く。）の資格を証する書類を提示し、貸出券の交付を受けるものとする。

2 貸出券の交付を受けた者は、貸出券を紛失したとき、又はその住所若しくは氏名を変更したときは、速やかに館長に届け出なければならない。

3 貸出券は、他人に譲渡し、若しくは貸与し、又は不正に使用してはならない。

4 貸出券の有効期間は、その発行の日から3年間とする。

（貸出冊数及び貸出期間）

**第11条** 図書館資料の貸出しは、1人5冊以内とし、その貸出期間は14日以内とする。ただし、館長が必要と認めたときは、これらを変更することができる。

（貸出しを禁止する資料）

**第12条** 貴重資料、郷土資料、調査研究のための参考資料その他館長が貸出しを不相当と認めた資料については、貸出しを受けることができない。

### **第3章 相談事務**

(相談事務の範囲)

**第13条** 図書館で行う相談事務は、図書館資料の利用のための相談に応ずること並びに時事に関する情報及び参考資料を提供することに限るものとする。

(回答の方法)

**第14条** 相談に対する回答は、資料を紹介し、又は資料を提供することによって行うものとする。ただし、軽易なものについては、口頭で回答することができる。

(相談禁止事項)

**第15条** 他人の生命、名誉若しくは財産に損害を与え、又は公序良俗に反するとみられる相談は、受け付けることはできない。

(回答制限事項)

**第16条** 次に掲げる問題には、回答を拒否し、又は回答の一部を留保することができる。

- (1) 医療又は健康問題
- (2) 法律問題
- (3) 身上又は生活問題
- (4) 仮定又は将来の予測に関する問題
- (5) 学校の宿題
- (6) 懸賞問題
- (7) 前各号に掲げるもののほか、館長が不相当と認める問題

### **第4章 複写**

(複写の手続等)

**第17条** 図書館資料の複写を依頼しようとする者は、館長に申し出るものとする。

2 図書館資料の複写は、その一部分の複写物を1人につき1部とする。

(複写の制限)

**第18条** 次に掲げる図書館資料は、複写することができない。

- (1) 寄託を受けた図書館資料で、その図書館資料に関する契約に複写禁止の定めがあるもの
- (2) 複写により損傷を生ずるおそれがあるもの
- (3) その他館長が複写することを不相当と認めたもの

### **第5章 自動車文庫**

(設置)

**第19条** 市内の地域又は職域に設けた停車場を巡回し、図書の利用を図るため、自動車文庫を設ける。

(利用の手続等)

**第20条** 自動車文庫を利用しようとする者は、館長が定める手続を経なければならない。

2 自動車文庫で同時に貸し出しできる図書は、特別の理由により館長が認めた場合のほか、1人5冊以内とし、その貸出期間は、次の巡回日までとする。

### **第6章 貸出文庫**

(設置)

**第21条** 市内の機関、団体等の図書の利用を図るため、貸出文庫を設ける。

(利用の手続等)

**第22条** 貸出文庫を利用しようとする者は、館長が定める貸出文庫への登録手続を経なければならない。

2 貸出文庫で同時に貸し出しできる図書は、特別の理由により館長が認めた場合のほか、1機関又は1団体につき、その構成員数の3倍以内の冊数(300冊を限度とする。)とし、その貸出期間は、6箇月以内とする。

### **第7章 寄贈及び寄託**

(寄贈及び寄託)

**第23条** 館長は、図書館資料の寄贈又は寄託を受けることができる。

(寄託の手続)

**第24条** 図書館資料を寄託しようとする者は、館長が定める手続を経なければならない。

(寄託資料の管理)

**第25条** 寄託を受けた図書館資料は、契約に別段の定めがあるものを除き、一般の利用に供する。  
ただし、貸出しは、行わない。

## 第8章 職員

(職員)

**第26条** 図書館に館長、主任その他必要な職員を置く。

- 2 特に必要があるときは、主査を置く。
- 3 館長は、上司の命を受け、館務を掌理し、所属職員を指揮監督する。
- 4 主査及び主任は、上司の命を受け特定の事務を担当掌理し、所属職員があるときは、これを指揮監督する。
- 5 館長に事故があるときは、その直近下位の職員がその職務を代理する。ただし、特に重要な事項又は疑義のある事項については、この限りでない。
- 6 その他の職員は、上司の命を受けて担当業務に従事する。

## 第9章 雑則

(雑則)

**第27条** この規則に定めるもののほか、必要な事項については、教育長の承認を受けて館長が定める。

### 附 則

(施行期日)

- 1 この規則は、平成元年4月1日から施行する。  
(経過措置)
- 2 この規則の施行の際、既にこの規則による改正前の奈良市立図書館管理規則の規定に基づき行われた処理その他の手続は、この規則による改正後の奈良市立図書館管理規則の相当規定に基づき行われた処理その他の手続とみなす。

**附 則** (平成2年3月30日教委規則第4号)

この規則は、平成2年4月1日から施行する。

**附 則** (平成2年6月13日教委規則第6号)

この規則は、平成2年7月1日から施行する。

**附 則** (平成7年3月29日教委規則第7号)

この規則は、平成7年4月1日から施行する。

**附 則** (平成11年3月10日教委規則第1号)

この規則は、平成11年4月1日から施行する。ただし、第3条の改正規定は、同年5月1日から施行する。

**附 則** (平成14年3月28日教委規則第12号)

この規則は、平成14年4月1日から施行する。

**附 則** (平成16年8月30日教委規則第10号)

この規則は、平成16年9月1日から施行する。

**附 則** (平成18年5月10日教委規則第5号)

この規則は、公布の日から施行し、この規則による改正後の奈良市立図書館管理規則の規定は、平成18年4月1日から適用する。

**附 則** (平成19年10月11日教委規則第6号)

この規則は、公布の日から施行する。

**附 則** (平成20年3月31日教委規則第20号)

この規則は、平成20年4月1日から施行する。

**中央図書館**

〒630-8362  
奈良市東寺林町38番地

TEL 0742-26-6101  
FAX 0742-27-5550

**西部図書館**

〒631-0022  
奈良市鶴舞西町1番1号

TEL 0742-45-5669  
FAX 0742-47-1849

**北部図書館**

〒631-0805  
奈良市右京一丁目1番地の4

TEL 0742-72-2291  
FAX 0742-72-2296